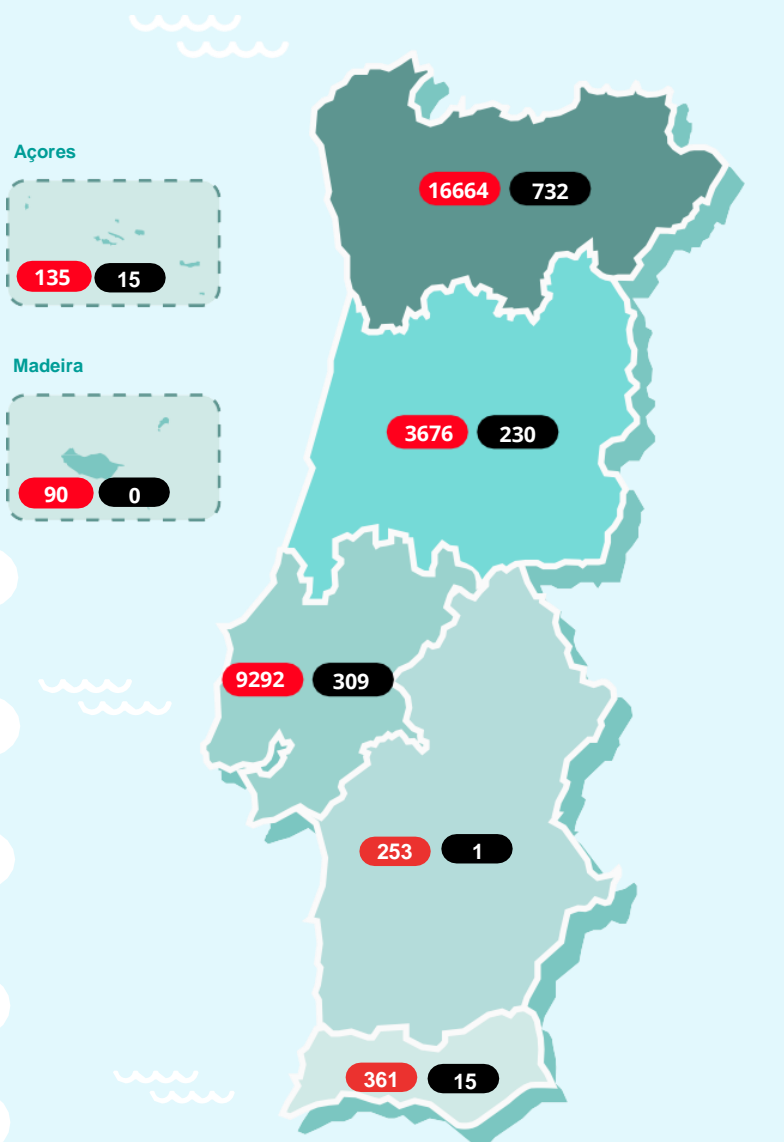


NOVO CORONAVÍRUS COVID-19

RELATÓRIO DE SITUAÇÃO

SITUAÇÃO EPIDEMIOLÓGICA EM PORTUGAL

Total de casos suspeitos (desde 1 de janeiro 2020)	308584
Total de casos confirmados	30471
Total de casos não confirmados	275805
Aguardam resultado laboratorial	2308
Casos recuperados	7705
Óbitos	1302
Contactos em Vigilância pelas Autoridades de Saúde	26130



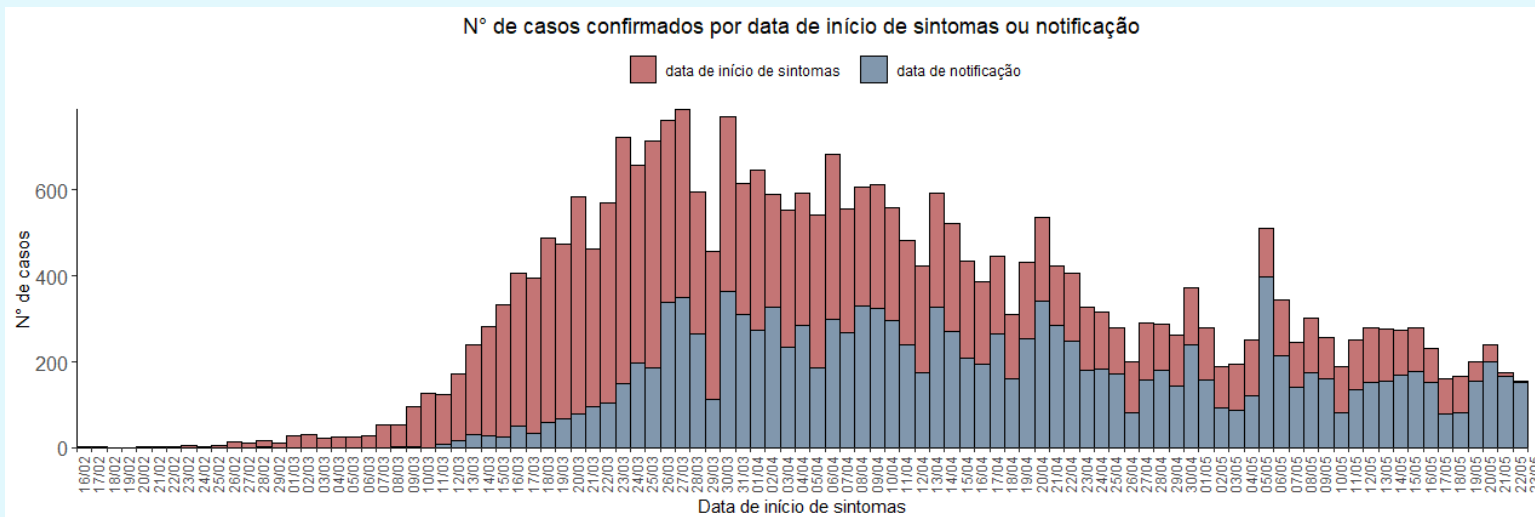
Região de residência
ou, caso não exista informação,
região de ocorrência

Legenda

● N.º de casos confirmados ● N.º de óbitos

NOVO CORONAVÍRUS COVID-19

RELATÓRIO DE SITUAÇÃO



Caso não exista informação disponível sobre data de início de sintomas, é considerada a data de notificação.

CASOS IMPORTADOS

África do Sul (2)	Indonésia (4)
Alemanha e Áustria (1)	Irão (1)
Alemanha e Irlanda (1)	Irlanda (3)
Alemanha (13)	Israel (3)
Andorra (32)	Itália (29)
Andorra e Espanha (1)	Jamaica (2)
Angola (3)	Japão (1)
Arábia Saudita (1)	Luxemburgo (2)
Argentina (18)	Maldivas (1)
Austrália (15)	Malta (2)
Áustria (8)	Marrocos (1)
Azerbaijão (1)	México (2)
Bélgica (10)	Noruega (1)
Brasil (30)	Países Baixos (19)
Cabo Verde (4)	Paquistão (2)
Canadá (6)	Polónia (1)
Chile (2)	Qatar (1)
China (1)	Reino Unido (88)
Cuba (2)	República Checa (1)
Dinamarca (1)	Singapura (1)
Egipto (4)	Suécia (2)
Emirados Árabes Unidos (48)	Suíça (45)
Espanha (177)	Tailândia (3)
EUA (24)	Turquia (1)
França (137)	Ucrânia (1)
Guatemala (3)	Venezuela (1)
Índia (4)	

CARACTERIZAÇÃO DEMOGRÁFICA DOS CASOS CONFIRMADOS

GRUPO ETÁRIO	NÚMERO DE CASOS	
	MASCULINO	FEMININO
00-09 anos	288	279
10-19 anos	456	529
20-29 anos	1730	2146
30-39 anos	1980	2535
40-49 anos	2108	3039
50-59 anos	2036	3064
60-69 anos	1566	1810
70-79 anos	1177	1311
80+	1428	2989
Total	12769	17702

NOVO CORONAVÍRUS COVID-19

RELATÓRIO DE SITUAÇÃO

CARACTERIZAÇÃO DEMOGRÁFICA DOS CASOS CONFIRMADOS

CONCELHO	NÚMERO DE CASOS	CONCELHO	NÚMERO DE CASOS	CONCELHO	NÚMERO DE CASOS	CONCELHO	NÚMERO DE CASOS	CONCELHO	NÚMERO DE CASOS
Abrantes	9	Carregal do Sal	11	Lourinhã	6	Penacova	21	Silves	24
Águeda	64	Cartaxo	54	Lousã	20	Penafiel	166	Sintra	1006
Albergaria-a-Velha	87	Cascais	500	Lousada	315	Penela	5	Sobral de Monte Agraço	4
Albufeira	75	Castelo Branco	7	Macedo de Cavaleiros	22	Peniche	8	Soure	24
Alcácer do Sal	7	Castelo de Paiva	20	Madalena	5	Peso da Régua	64	Tábua	35
Alcanena	8	Castro Daire	104	Maia	108	Pinhel	23	Tavira	30
Alcobaça	39	Castro Marim	3	Mangualde	78	Pombal	60	Terras de Bouro	10
Alcochete	23	Celorico da Beira	6	Manteigas	7	Ponta Delgada	8	Tomar	12
Alenquer	68	Celorico de Basto	22	Marco de Canaveses	86	Ponta do Sol	6	Tondela	13
Alfândega da Fé	6	Chamusca	9	Marinha Grande	18	Ponte da Barca	6	Torre de Moncorvo	23
Alijó	4	Chaves	26	Matosinhos	1264	Ponte de Lima	28	Torres Novas	14
Almada	334	Cinfães	22	Mealhada	17	Portalegre	6	Torres Vedras	39
Almeida	4	Coimbra	574	Melgaço	62	Portel	6	Trancoso	18
Almeirim	18	Condeixa-a-Nova	154	Mira	5	Portimão	38	Trofa	146
Almodôvar	9	Coruche	41	Miranda do Corvo	17	Porto	1347	Vagos	22
Alpiarça	11	Covilhã	7	Miranda do Douro	10	Porto de Mós	9	Vale de Cambra	155
Alvaiázere	24	Cuba	4	Mirandela	20	Porto Santo	4	Valença	12
Amadora	640	Elvas	9	Mogadouro	5	Póvoa de Lanhoso	58	Valongo	754
Amarante	94	Entroncamento	6	Moimenta da Beira	15	Póvoa de Varzim	155	Valpaços	6
Amares	78	Espinho	88	Moita	131	Reguengos de Monsaraz	7	Velas	5
Anadia	43	Esposende	45	Monção	114	Resende	64	Vendas Novas	8
Ansião	5	Estarreja	95	Montemor-o-Novo	7	Ribeira de Pena	3	Viana do Castelo	183
Arcos de Valdevez	73	Évora	25	Montemor-o-Velho	29	Rio Maior	19	Vieira do Minho	36
Arganil	8	Fafe	120	Montijo	116	Sabrosa	7	Vila da Praia da Vitória	7
Arouca	40	Faro	66	Mortágua	11	Salvaterra de Magos	10	Vila do Conde	290
Arruda dos Vinhos	12	Felgueiras	399	Moura	71	Santa Comba Dão	9	Vila Flor	4
Aveiro	334	Figueira da Foz	33	Murça	20	Santa Cruz	5	Vila Franca de Xira	343
Azambuja	58	Figueiró dos Vinhos	4	Murtosa	17	Santa Maria da Feira	474	Vila Nova de Cerveira	8
Baião	26	Fornos de Algodres	3	Nelas	19	Santa Marta de Penaguião	3	Vila Nova de Famalicão	396
Barcelos	296	Funchal	26	Nordeste	29	Santarém	104	Vila Nova de Foz Côa	72
Barreiro	188	Góis	10	Odemira	8	Santiago do Cacém	17	Vila Nova de Gaia	1551
Batalha	4	Gondomar	1073	Odivelas	436	Santo Tirso	389	Vila Nova de Poiares	6
Beja	14	Gouveia	22	Oeiras	352	São Brás de Alportel	3	Vila Pouca de Aguiar	6
Benavente	34	Grândola	11	Olhão	12	São João da Madeira	70	Vila Real	152
Bombarral	4	Guarda	24	Oliveira de Azeméis	207	São Pedro do Sul	9	Vila Real Santo António	13
Braga	1206	Guimarães	701	Oliveira de Frades	12	São Roque do Pico	3	Vila Verde	228
Bragança	119	Horta	6	Oliveira do Bairro	37	Sátão	8	Vimioso	11
Cabeceiras de Basto	17	Ílhavo	128	Oliveira do Hospital	22	Seia	13	Vinhais	30
Cadaval	9	Lagoa	9	Ourém	28	Seixal	300	Viseu	99
Caldas da Rainha	25	Lagos	4	Ovar	652	Sernancelhe	6	Vizela	131
Calheta	4	Lamego	39	Paços de Ferreira	305	Serpa	14	Vouzela	8
Câmara de Lobos	38	Leiria	80	Palmela	24	Sertã	4		
Caminha	19	Lisboa	2146	Paredes	333	Sesimbra	31		
Cantanhede	68	Loulé	64	Paredes de Coura	7	Setúbal	83		
Carraceda de Ansiães	5	Loures	802	Pedrógão Grande	3	Sever do Vouga	43		

Notas metodológicas: A informação apresentada refere ao total de notificações clínicas no sistema SINAVE, correspondente a 90% dos casos confirmados. Dados por concelho de ocorrência, apresentados por ordem alfabética. Quando os casos confirmados são inferiores a 3, por motivos de confidencialidade, os dados não são apresentados.

NOVO CORONAVÍRUS COVID-19

RELATÓRIO DE SITUAÇÃO

CARACTERIZAÇÃO CLÍNICA DOS CASOS CONFIRMADOS

NÚMERO DE CASOS
INTERNADOS

550

NÚMERO DE CASOS
INTERNADOS EM UCI

80

Informação reportada pelos Hospitais, Administrações Regionais de Saúde e Regiões Autónomas

FEBRE	TOSSE	DIFICULDADE RESPIRATÓRIA	CEFALEIA	DORES MUSCULARES	FRAQUEZA GENERALIZADA
29%	40%	12%	20%	21%	15%

Informação reportada relativa a sintomas em 90% dos casos confirmados

CARACTERIZAÇÃO DOS ÓBITOS OCORRIDOS

GRUPO ETÁRIO	NÚMERO DE CASOS	
	MASCULINO	FEMININO
00-09 anos	0	0
10-19 anos	0	0
20-29 anos	1	0
30-39 anos	0	0
40-49 anos	9	6
50-59 anos	27	12
60-69 anos	75	40
70-79 anos	147	105
80+	377	503
Total	636	666

Saiba mais em <https://covid19.min-saude.pt/>

